

Brustkrebs - Was können wir tun?

Priv.Do^z.in.Drⁱⁿ.Marlene Troch

Internistin, Hämatologin -internistische Onkologin

Sportmedizinerin - Psychoonkologin

Diplom internistische Rehabilitation



Priv.Do^z.in.Drⁱⁿ Marlene Troch

Fachärztin für Innere Medizin
Additivfach für Hämatologie & internistische Onkologie

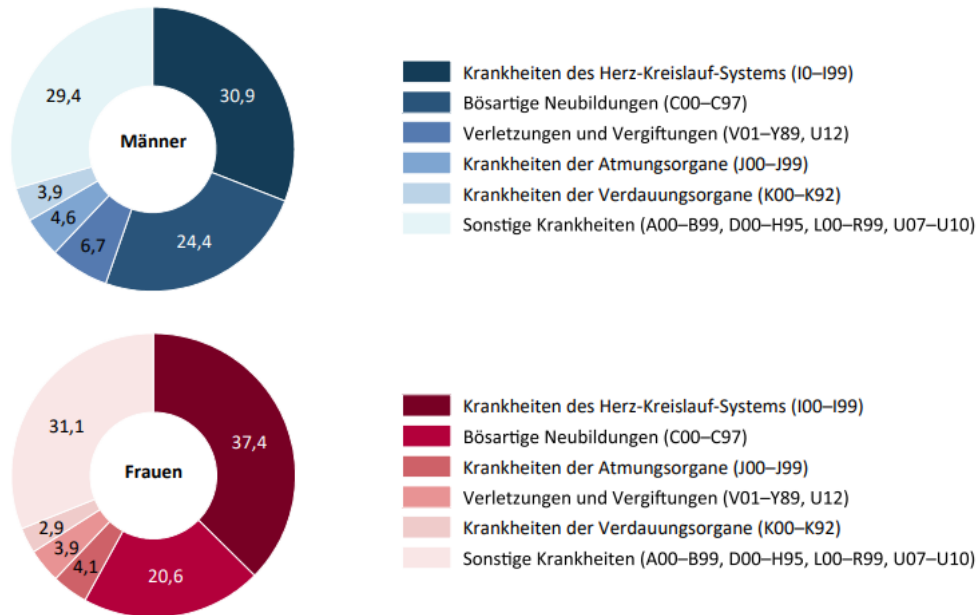
Was ist Brustkrebs?

- Vermehrung von Körpergewebe durch Fehlregulation des Zellwachstums
- Benige (gutartig) Tumorerkrankungen verdrängen umliegendes Gewebe
- Maligne (bösartige) Tumorerkrankungen
 - Zeigen infiltratives Wachstum (durchwachsen umliegendes Gewebe)
 - Setzen Metastasen (durch verschleppung von Tumorzellen über Lymph oder Blutgefäße)
- Es gibt verschiedene Arten von Brustkrebs!
 - Unterschiedliche Risikofaktoren, Behandlungskonzepte, Prognosen!



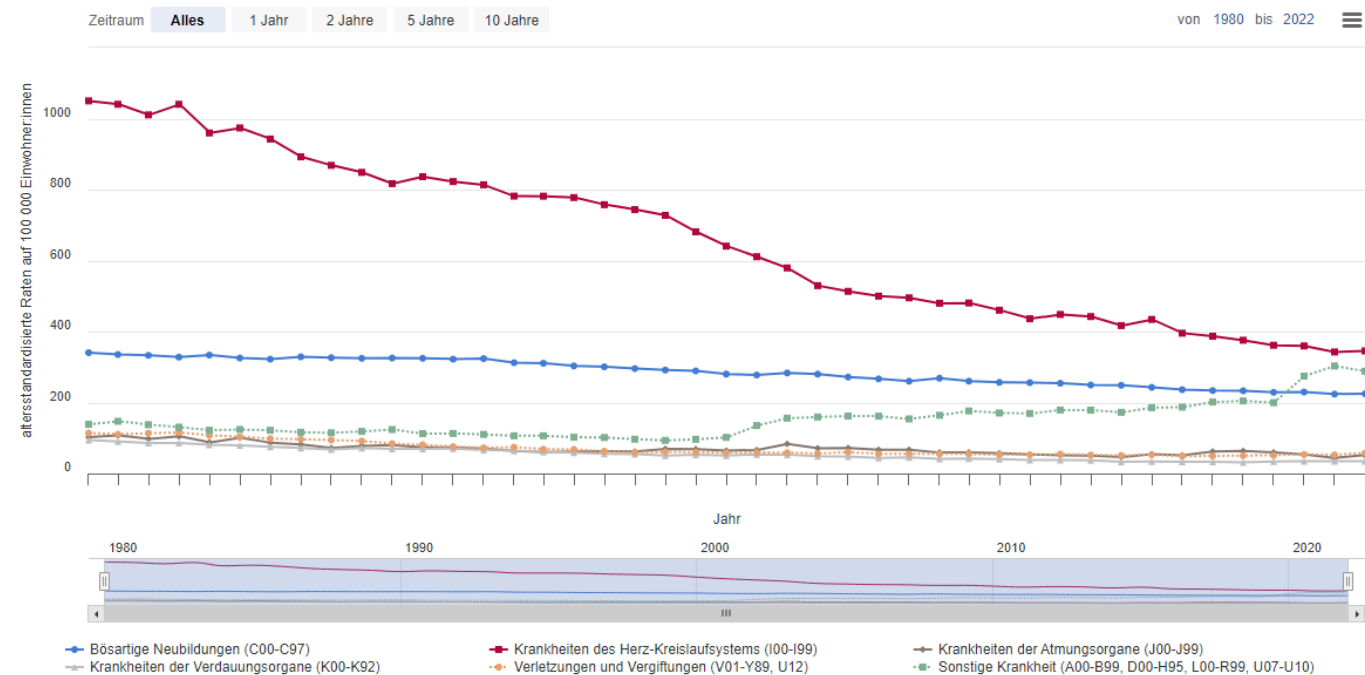
Prognose

Grafik 1
Gestorbene 2021 nach Geschlecht und Todesursachen – in Prozent



Q: STATISTIK AUSTRIA, Todesursachenstatistik. – Rundungsdifferenzen. – Ausgewählte ICD-10-Diagnosegruppen.

– **Sterblichkeit nach Todesursachen seit 1980 (Grafik)**



Q: STATISTIK AUSTRIA, Todesursachenstatistik. Erstellt am 11.07.2023. – Ab 2009 Zeitreihenbruch durch verbesserte Vollzähligkeit (im Ausland Gestorbene).

Mythen - woher kommt es?

- Schlagerl/Kasperl vs gut/böse
 - Ursachen (Stress/Lebensstil vs häufig unbekannt)
 - Tabuisierung/Stigma
 - Gut erklärbar/vorstellbar vs abstrakt
-
- Krebs



Quelle: Pixabay



Priv.Doz.ⁱⁿDr.ⁱⁿ Marlene Troch

Fachärztin für Innere Medizin
Additivfach für Hämatologie & internistische Onkologie

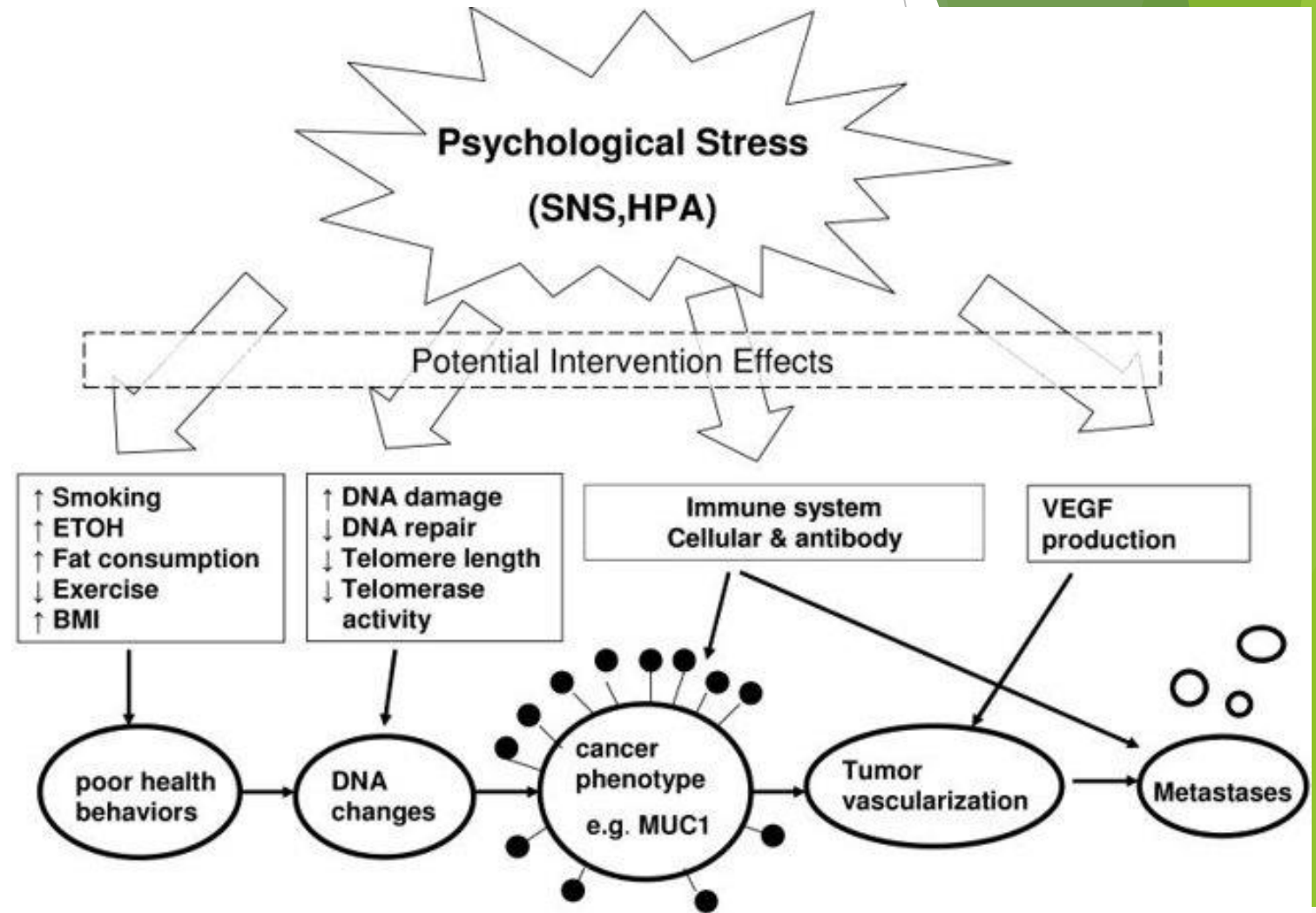
Risikofaktoren

- Alter (Geschlecht)
- Frühe Menarche
- Späte Menopause
- Erstgeburt älter als 35
- Keine Kinder
- Genetik
- St.p.Brust(krebs=
- Strahlentherapie
- Hormonersatztherapie
- Übergewicht
- Nicht gestillt zu haben
- Ernährung?
- Bewegung?
- Antibabypille??



Stress als auslösender Faktor

- Rationale gegeben
- in Beobachtungsstudien kein ungünstiger Effekt!



Prävention

- Bewegung
- Kein Alkohol
- Normales Gewicht



Früherkennung

- Selbstuntersuchung
- Gynäkologische Kontrolle mit Tastbefund
- Mammographie
- MRT?

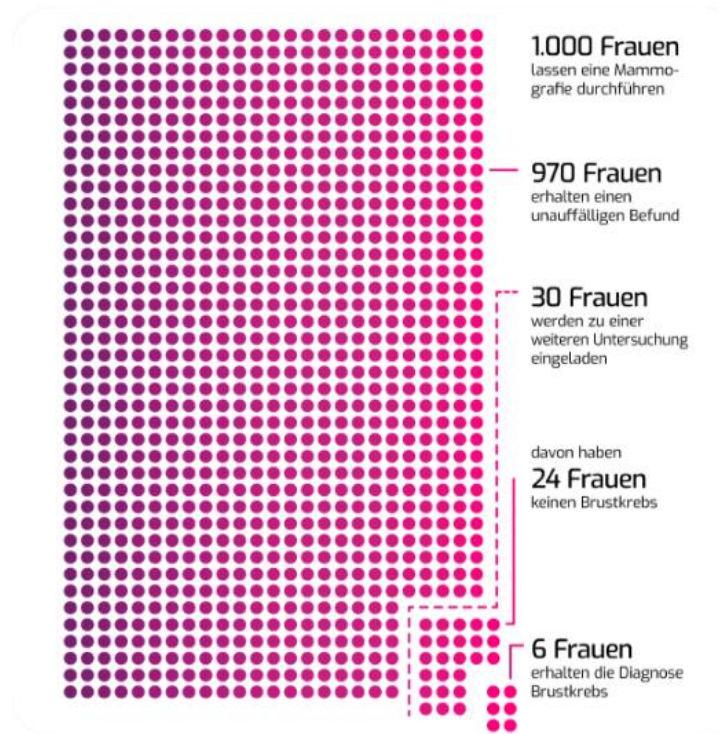


Priv.Do^{z.}in Dr.ⁱⁿ Marlene Troch

Fachärztin für Innere Medizin
Additivfach für Hämatologie & internistische Onkologie

Mammographie

- kostengünstig, effektiv, flächendeckend verfügbar



1.000

Frauen lassen eine Mammografie durchführen



2 bis 6

werden vor dem Tod durch Brustkrebs bewahrt



9 bis 12

erhalten eine Überdiagnose

Mammographie

- Akzeptanz erstaunlich gering, dennoch nur “Krebsabstrich” höhere Akzeptanz

Anteil der Frauen, die am BKFP teilgenommen haben, je Altersgruppe und je Zweijahreszyklus

	2014/2015	2016/2017	2018/2019
40 bis 44 Jahre (Opt-In)	13 %	20 %	21 %
45 bis 49 Jahre	33 %	39 %	40 %
50 bis 59 Jahre	38 %	41 %	41 %
60 bis 69 Jahre	40 %	43 %	42 %
ab 70 Jahre (Opt-In)	9 %	12 %	15 %

Quelle: GÖG

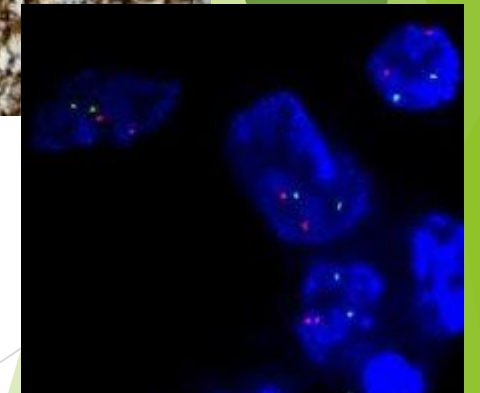
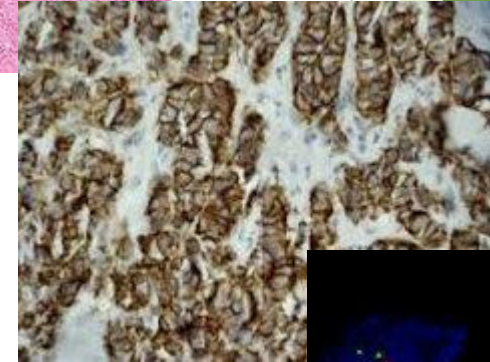
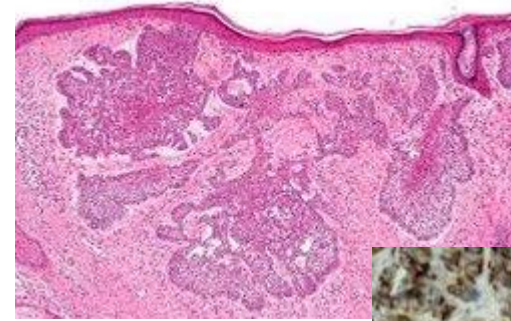


Priv.Doz.ⁱⁿDr.ⁱⁿ Marlene Troch

Fachärztin für Innere Medizin
Additivfach für Hämatologie & internistische Onkologie

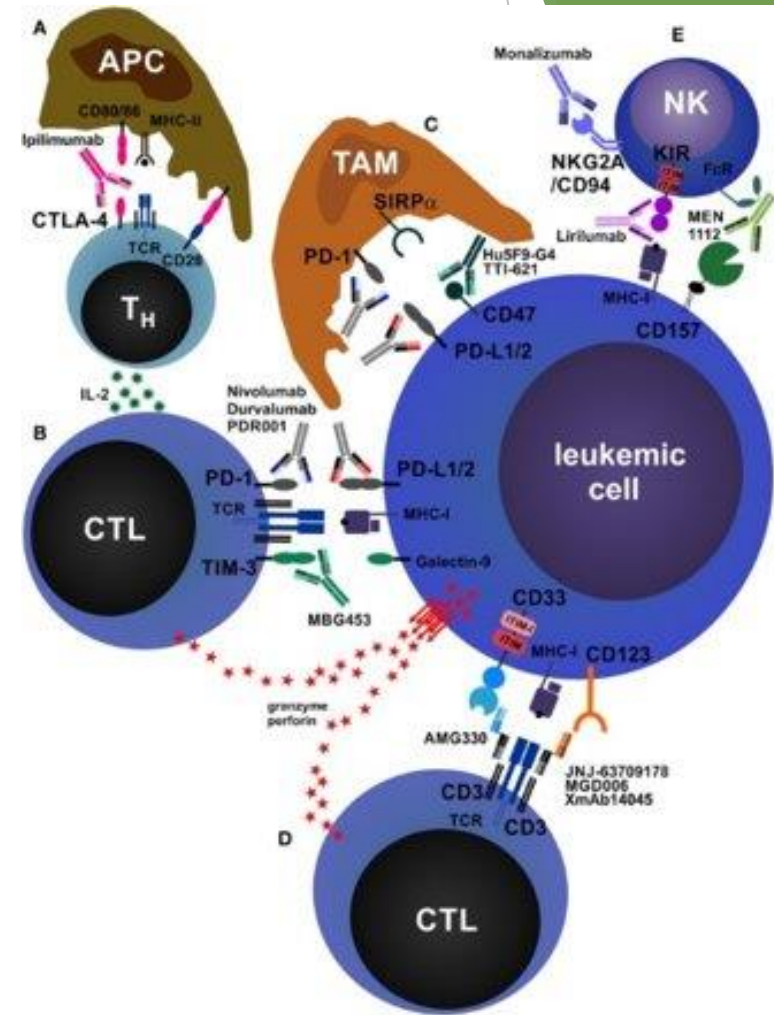
Brustkrebsformen

- Hormonrezeptor positiv (Östrogen/Progesteron)
- Her 2 positiv - neu Her2 low
- triple negativ
- duktal/lobulär
- Grading G1 - G2 - G3
- Stadien T (Tumor) N(Lymphknoten) M (Metastasten)



Brustkrebs-Therapie

- Operation
- Strahlentherapie
- Antihormonelle Therapie
- Antikörper/Immuntherapie
- Signaltransduktionshemmer
- Stadien T (Tumor) N(Lymphknoten) M (Metastasten)



Prognose

- abhängig von Art der Brustkrebserkrankung und Stadium bei Diagnose
- 9 von 10 Frauen werden geheilt
- für Betroffene: Beratung durch österreichische Krebshilfe, Selbsthilfegruppen



Zusammenfassung

➤ Prävention

- Bewegung
- normales Gewicht
- kein Alkohol

➤ Früherkennung

- Selbstuntersuchung
- Tastbefund bei gynäkologischer Untersuchung
- Mammographie/Sonographie

➤ Therapie



Priv.Doz.ⁱⁿDr.ⁱⁿ Marlene Troch

Fachärztin für Innere Medizin
Additivfach für Hämatologie & internistische Onkologie